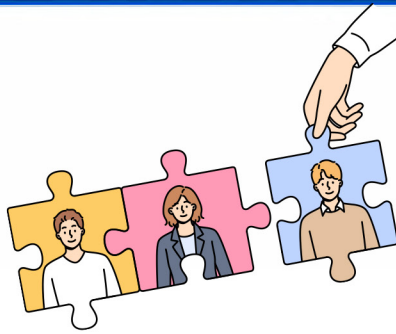




RAAD VOOR MAATSCHAPPELIJKE EN DEMOGRAFISCHE ONTWIKKELING

De RMDO is een adviesraad voor de gemeente Sluis en haar inwoners. Het doel van deze raad is, gevraagd of ongevraagd, advies te geven aan het college van burgemeester en wethouders en de gemeenteraad over de hoofdlijnen van het te voeren gemeentelijk beleid op alle relevante actuele onderwerpen.



Vacature leden

De RMDO is op zoek naar nieuwe onafhankelijke leden die willen meedenken over thema's zoals leefbaarheid in de kernen en burgerparticipatie in de gemeente Sluis. De beleidsterreinen waarover de RMDO advies uitbrengt zijn Zorg en Welzijn, Toerisme, Wonen, Mobiliteit, Duurzaamheid, Economie, Cultuur en Onderwijs. De RMDO bestaat uit een onafhankelijke voorzitter, een secretaris en minimaal 5 leden.

Voor de functie wordt het volgende van u verwacht:

- Een warm hart voor de gemeenschap;
- Affiniteit met de werkdomeinen van de RMDO;
- Goed kunnen functioneren en samenwerken in een team;
- Beschikken over een brede maatschappelijke betrokkenheid;
- Inzet voor de belangen van met name de ongeorganiseerde en ongehoorde inwoners van de gemeente Sluis.

Praktische zaken

- U bent inwoner van de gemeente Sluis;
- U bent gemiddeld een aantal dagdelen per week beschikbaar;
- Het betreft een vrijwilligersfunctie. U ontvangt hiervoor een vergoeding.

Wat biedt de RMDO?

Een inspirerende functie waarmee u een concrete bijdrage kunt leveren aan burgerparticipatie. Ook biedt deelname aan de RMDO veel kennis en inzicht in alle maatschappelijke ontwikkelingen binnen uw gemeente. De RMDO beschikt over enthousiaste, betrokken en deskundige leden en na een inwerkperiode gaat u deel uitmaken van dit team. Om uw kennis te verbreden, wordt u in de gelegenheid gesteld deel te nemen aan trainingen en workshops.

Wilt u meer weten over de RMDO, kijk dan eens op onze website www.rmdo-sluis.nl

Bent u geïnteresseerd?

Mail uw brief met uw motivatie, onder vermelding van vacature lid RMDO, aan: secretariaat.rmdo@gmail.com. Voor meer informatie over de procedure of inhoudelijk kunt u contact opnemen met mevrouw T. Pollet, lid RMDO, e-mail: pollet@zeelandnet.nl